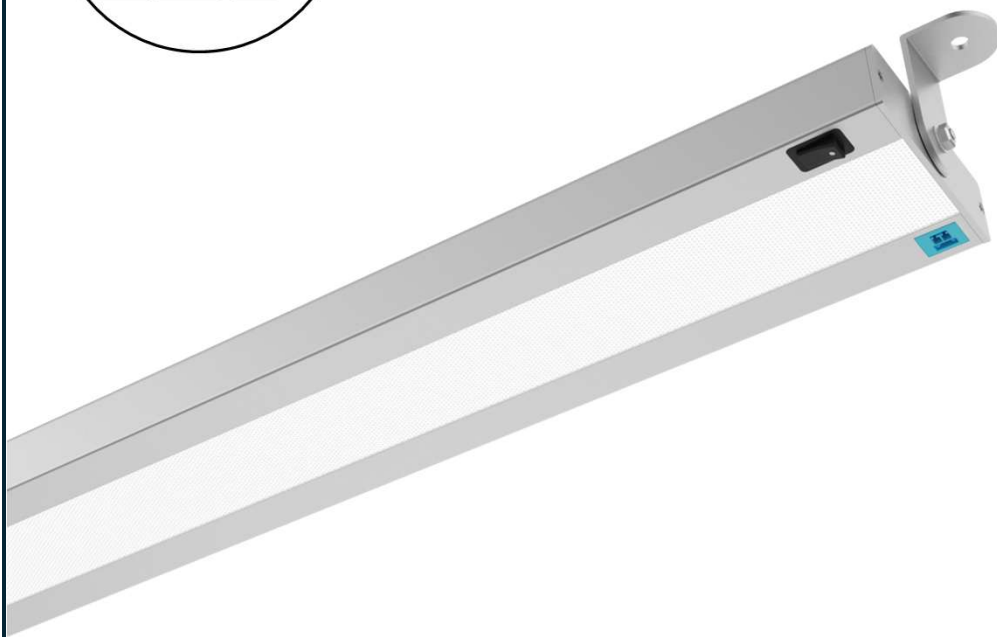


MORE OF SIS.

LICHT. JAHRE. ERFAHRUNG. SEIT 1924.



**VIELSEITIG.
INDIVIDUELL.
EFFIZIENT.**

LED-SYSTEMLEUCHTEN UL

LED-Systemleuchten UL

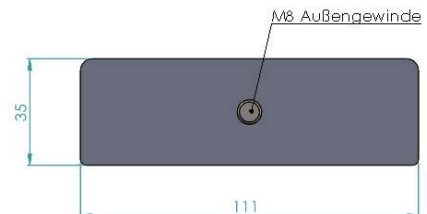
flache Bauform – ideal als Unterbauleuchte
für Ablagen, Faltschachtelmagazine etc.



Produktvarianten und -eigenschaften

natureloxiertes Aluminiumprofil (H x B: 35 x 111 mm) in 4 verschiedenen Längen:

- 585 mm 15 W LED-Leistung
- 870 mm 22 W LED-Leistung
- 1150 mm 29 W LED-Leistung
- 1435 mm 36 W LED-Leistung



Lichtfarbe: 5000 Kelvin (weitere Lichtfarben auf Anfrage)

stufenlos dimmbar inkl. Memory-Funktion

NEU: optional zusätzlich mit externem Dimmtaster (siehe Seite 5 – 6)

switchDIM^{plus}

Entblendung und Lichtverteilung

- Mikroprismenscheibe und Diffusorfolie
- keine Mehrfachschattenbildung
- äußerst homogene Lichtverteilung

Premium LEDs der neuesten Generation

- Lebensdauer bis 102.000 h (L80 / B10)
- Farbwiedergabeindex CRI > 80 (typ. 84)
- photobiologische Sicherheit der LEDs: Risiko-Klasse 0

hochwertiger, verlustarmer LED-Konverter

- im Leuchtengehäuse integriert - kein separates Netzteil
- hohe Energieeffizienz durch Konstant-Strom-Konzept
- minimierte Verlustleistung des Netzteils / LED-Konverters (ca. 2 W)

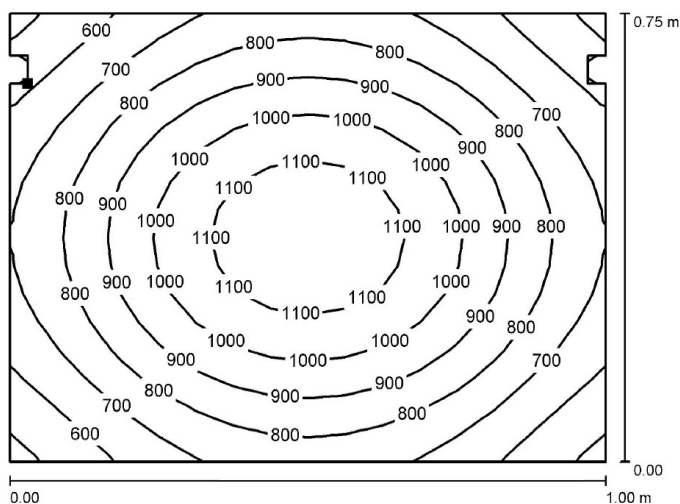
kurzes Anschlusskabel mit WIELAND-Stecker GST18i3

Befestigung mit schwenkbarem Montagewinkel

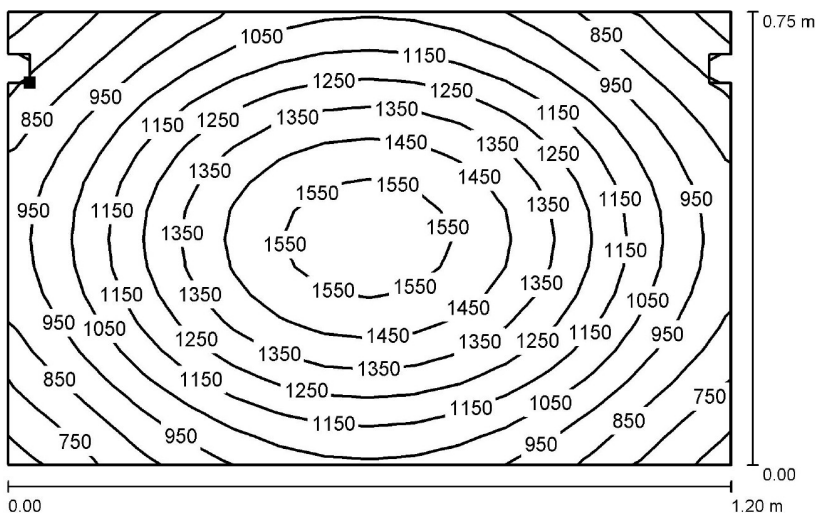
Beleuchtungsstärke / Isoluxdiagramme

(Messabstand 100 cm)

L = 585 mm (15,0 W): E_{max}: 1184 Lux



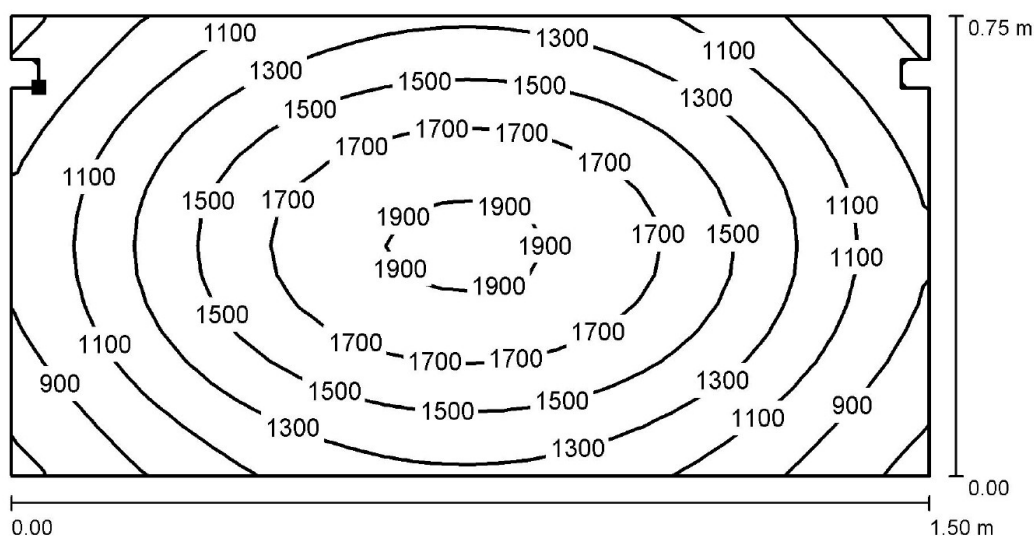
L = 870 mm (22,0 W): E_{max}: 1626 Lux



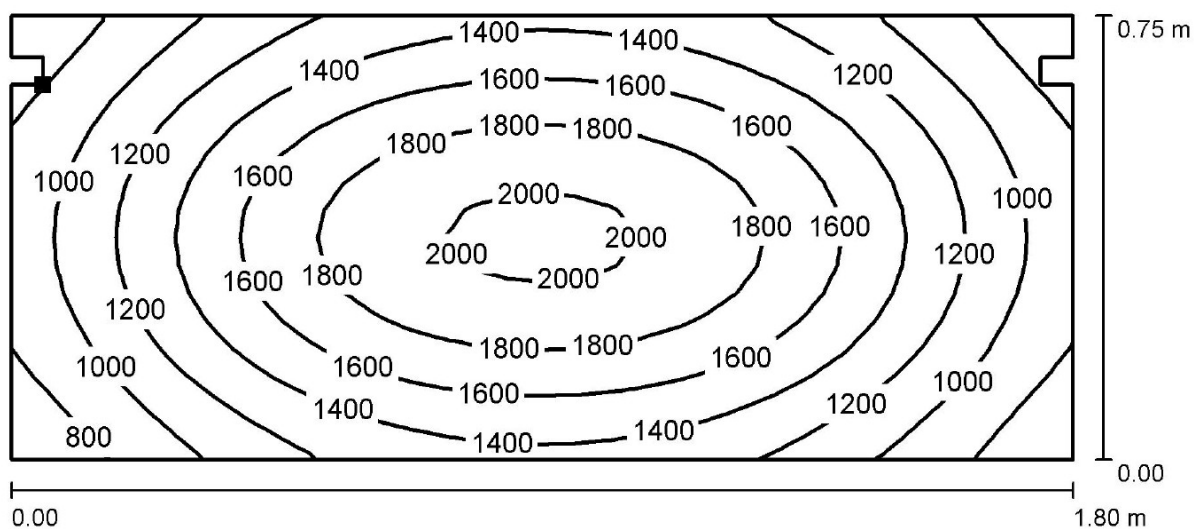
Beleuchtungsstärke / Isoluxdiagramme

(Messabstand 100 cm)

L = 1150 mm (29,0 W): E_{max}: 1953 Lux



L = 1435 mm (36,0 W): E_{max}: 2055 Lux



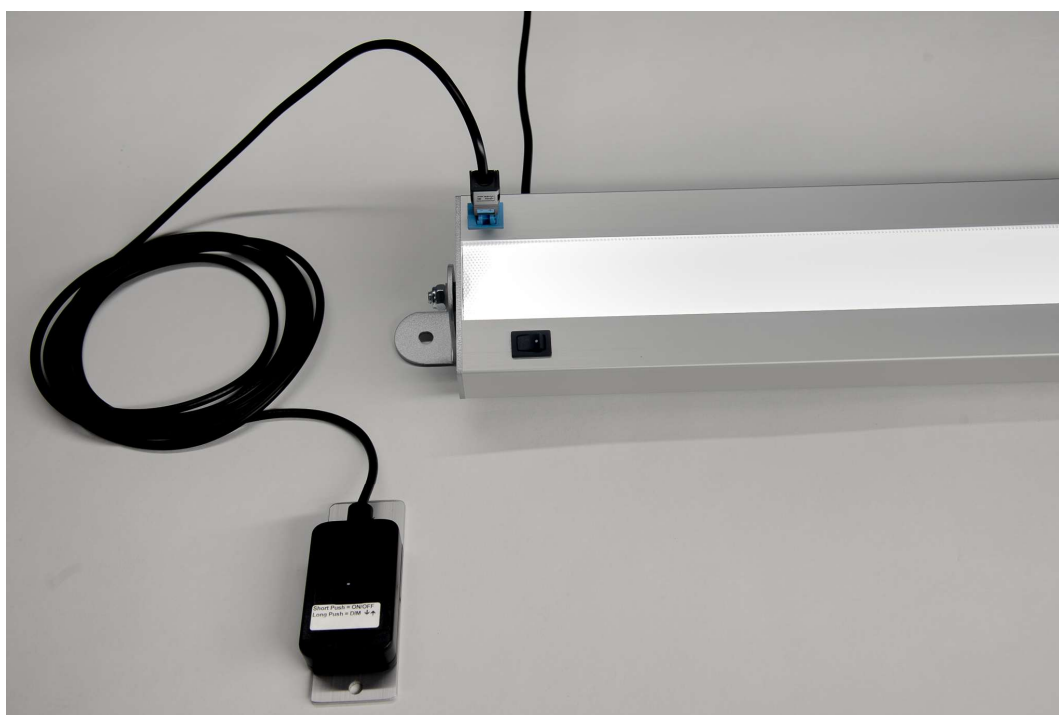
LED-Systemleuchten UL



switchDIM^{plus}



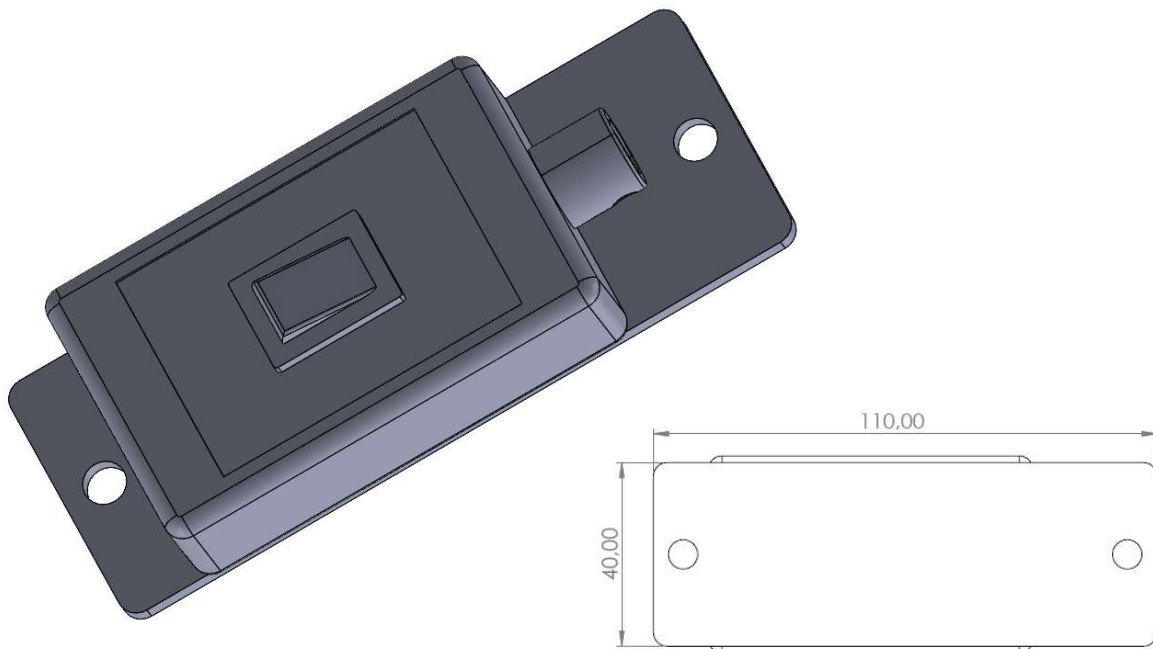
dimmbare Unterbauleuchte sd+ mit Anschluss für externen Dimmtaster SDE+



dimmbare Unterbauleuchte mit externem Dimmtaster SDE+

switchDIM^{plus}

- der externe Dimmtaster ist eine optionale und zusätzliche Bedienfunktion, um bei höher angebrachten Leuchten das Schalten und Dimmen ergonomisch und bequem ausführen zu können
- der externe Dimmtaster ist keine Voraussetzung, um die Leuchte dimmen zu können, die Helligkeit kann auch über den in der Leuchte integrierten Taster geregelt werden
- der Taster an der Leuchte und der externe Dimmtaster sind unabhängig voneinander, die Leuchte kann mit beiden Tastern gedimmt und geschaltet werden
- Memoryfunktion – die Leuchte startet beim Einschalten auf der letzten Helligkeitsstufe vor dem Ausschalten
- die Regelung der Lichtstärke erfolgt über die Stromstärke, keine Pulsweitenmodulation (PWM = schnelles, permanentes Ein- und Ausschalten der Leuchte)



Gehäuse aus Polycarbonat, Montageplatte aus Aluminium

LED-Systemleuchten UL



Varianten

rechteckiges Profil

230 V, dimmbar

H x B: 35 x 111 mm

kurzes Anschlusskabel mit WIELAND-Stecker GST18i3

	5000 K	Leistung	E _{max} *
585 mm	UL20.850sd+	15,0 W LED	1184 lx
870 mm	UL30.850sd+	22,0 W LED	1626 lx
1150 mm	UL40.850sd+	29,0 W LED	1953 lx
1435 mm	UL50.850sd+	36,0 W LED	2055 lx

* E_{max} bei 1 Meter Messabstand

Zubehör



schwenkbarer Befestigungswinkel

025.95



3 m Netzanschlusskabel mit Wieland-Buchse und Schukostecker

602.30



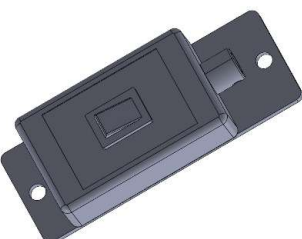
5 m Netzanschlusskabel mit Wieland-Buchse und Schukostecker

602.50



1 m Verbindungsleitung mit Wieland-Stecker und Wieland-Buchse

602.11



2 m Verbindungsleitung mit Wieland-Stecker und Wieland-Buchse

602.21

Wieland-Verteilerblock T-Form (1 Eingang, 2 Ausgänge)

602.09

externer Dimmtaster mit 3 m Anschlusskabel

SDE+03

MORE OF SIS.

LICHT. JAHRE. ERFAHRUNG. SEIT 1924.



SIS-Licht GmbH & Co. KG
Rudolf-Diesel-Straße 4
D-97424 Schweinfurt

Telefon: (+49)9721/65 97 4-3
Fax: (+49)9721/65 97 4-44
E-Mail: welcome@sislicht.com