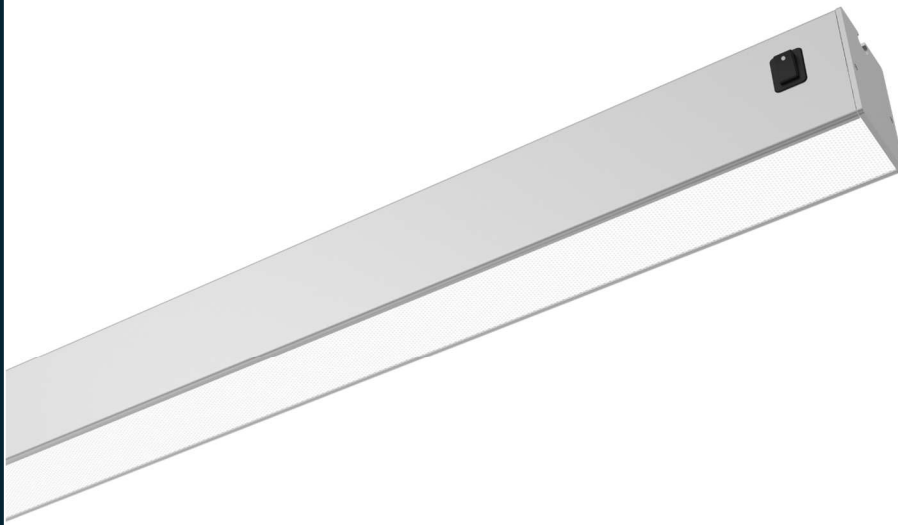


MORE OF SIS.

LICHT. JAHRE. ERFAHRUNG. SEIT 1924.



VIELSEITIG.
INDIVIDUELL.
EFFIZIENT.

LED-SYSTEMLEUCHTEN
SL UND AL

LED-Systemleuchten SL und AL



Produktvarianten

natureloxiertes Aluminiumprofil in sechs verschiedenen Längen

- 300 mm 8,0 W LED-Leistung
- 585 mm 13,5 W LED-Leistung
- 870 mm 20,0 W LED-Leistung
- 1150 mm 26,5 W LED-Leistung
- 1435 mm 33,0 W LED-Leistung
- 1735 mm 39,5 W LED-Leistung



drei verschiedene Lichtfarben

- 4000 Kelvin
- 5000 Kelvin
- 6500 Kelvin

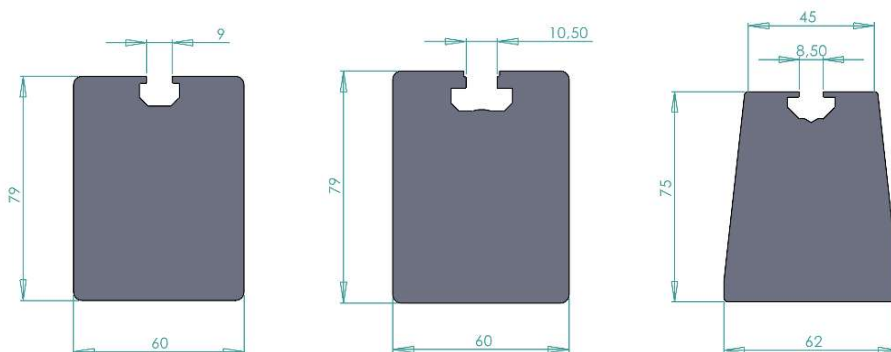
optional stufenlos dimmbar inkl. Memory-Funktion

NEU: dimmbare Leuchten ab L = 585 mm optional zusätzlich mit externem Dimmtaster (siehe Seiten 6 – 7)

switchDIM^{plus}

zwei verschiedene Profilformen

8 mm oder 10 mm Montagenut



Befestigung wahlweise mit festem oder schwenkbarem Montagewinkel



WIELAND-Stecksystem GST18i3 IN/OUT (kaskadierbar)

oder fester Kabelanschluss mit Schukostecker

optional auch als Zugpendelleuchte

LED-Systemleuchten SL und AL



Produkteigenschaften

Premium LEDs der neuesten Generation

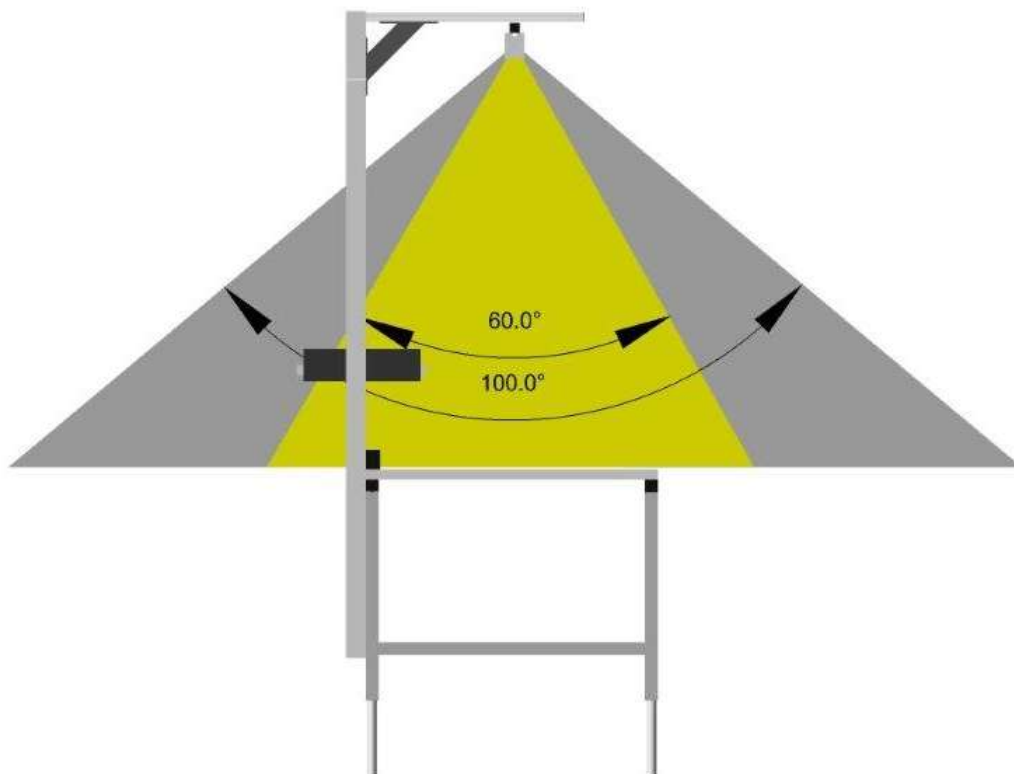
- Lebensdauer bis 102.000 h (L80 / B10)
- Farbwiedergabeindex CRI > 80 (typ. 84)
- photobiologische Sicherheit der LEDs: Risiko-Klasse 0

hochwertiger, verlustarmer LED-Konverter

- im Leuchtengehäuse integriert - kein separates Netzteil
- hohe Energieeffizienz durch Konstant-Strom-Konzept (bis zu 200 lm / W)
- im Gegensatz zum Konstant-Spannungs-Konzept keine zusätzlichen Widerstände
- minimierte Verlustleistung des Netzteils / LED-Konverters

Entblendung und Lichtverteilung

- Mikroprismenscheibe und Diffusorfolie
- keine Mehrfachschattenbildung
- äußerst homogene Lichtverteilung
- 60° Ausstrahlwinkel, abgestimmt auf Industrie-Montagetische



Schutzart IP 20 (bei gestecktem bzw. abgedecktem IN/OUT: IP 40)

Schutzklasse 1

220-240 V; AC; 50/60 HZ

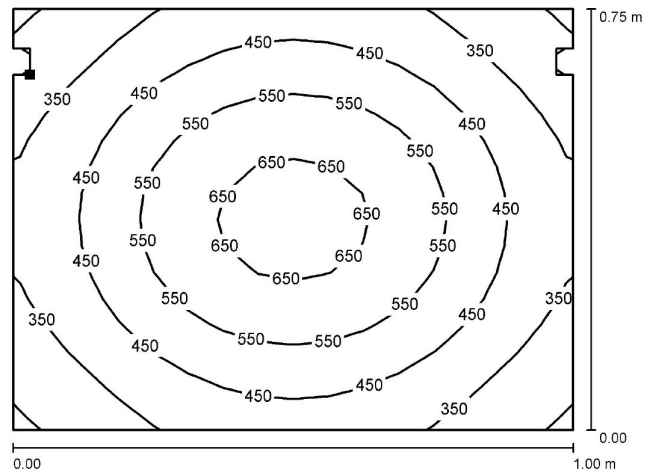
LED-Systemleuchten SL und AL



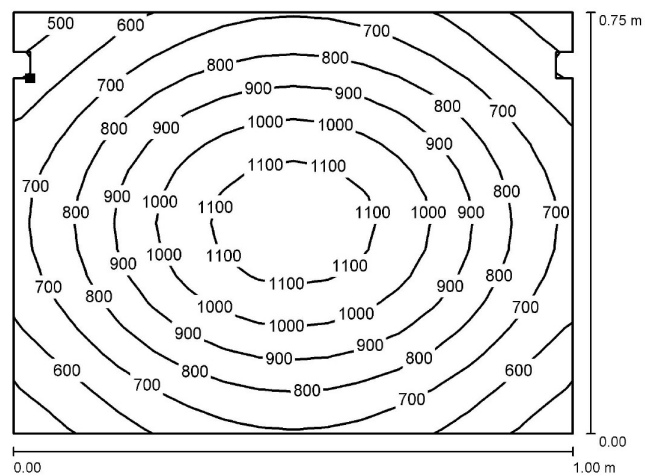
Beleuchtungsstärke / Isoluxdiagramme

(Messabstand 100 cm)

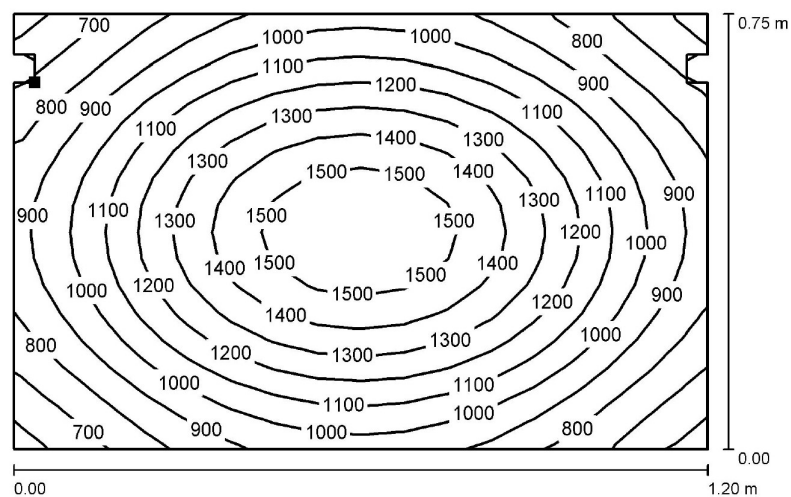
L = 300 mm (8,0 W): E_{max}: 695 Lux



L = 585 mm (13,5 W): E_{max}: 1177 Lux



L = 870 mm (21,0 W): E_{max}: 1604 Lux



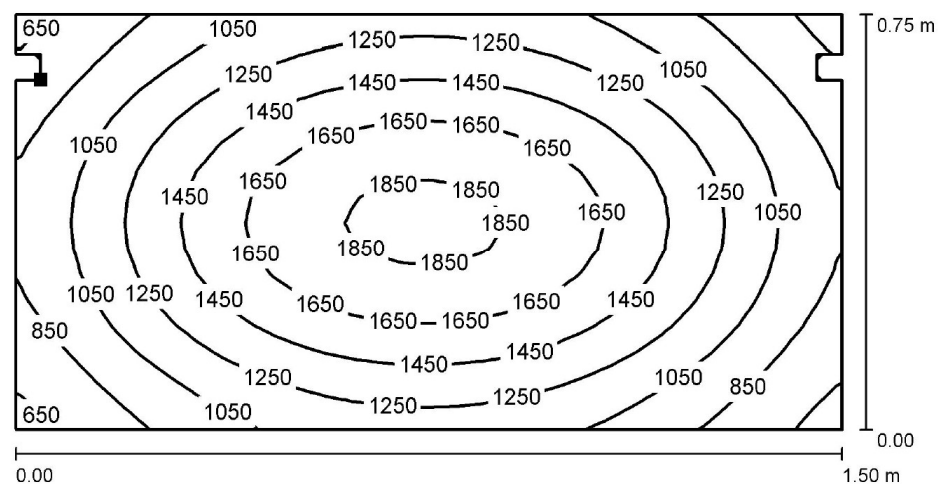
LED-Systemleuchten SL und AL



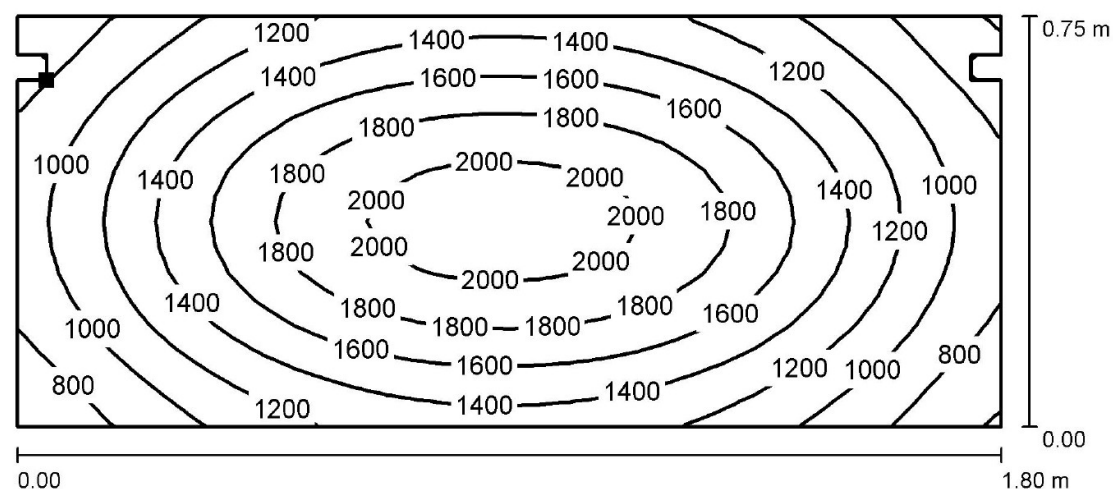
Beleuchtungsstärke / Isoluxdiagramme

(Messabstand 100 cm)

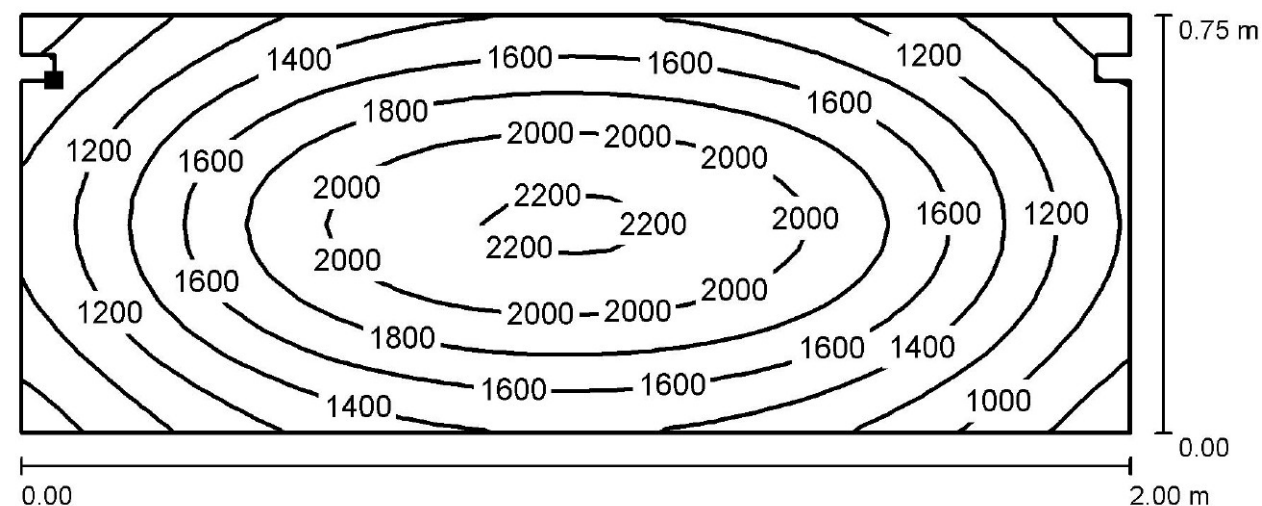
L = 1150 mm (26,5 W): Emax: 1915 Lux



L = 1435 mm (33,0 W): Emax: 2119 Lux



L = 1735 mm (39,5 W): Emax: 2240 Lux



LED-Systemleuchten SL und AL



switchDIM *plus*



dimmbare Systemleuchte sd+ mit Anschluss für externen Dimmtaster SDE+



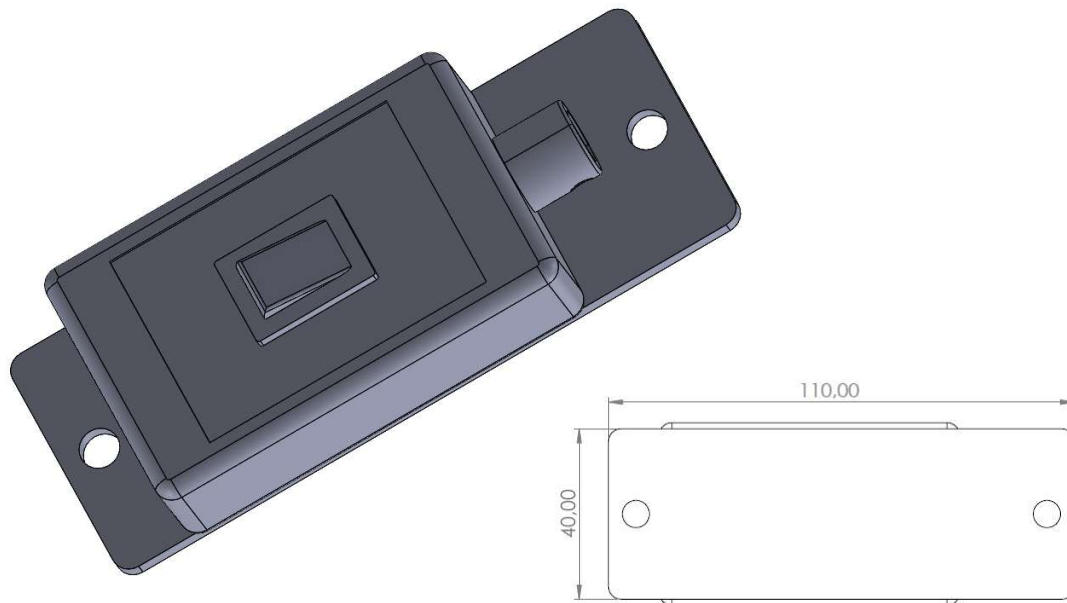
dimmbare Systemleuchte mit externem Dimmtaster SDE+

LED-Systemleuchten SL und AL



switchDIM^{plus}

- der externe Dimmtaster ist eine optionale und zusätzliche Bedienfunktion, um bei höher angebrachten Leuchten das Schalten und Dimmen ergonomisch und bequem ausführen zu können
- der externe Dimmtaster ist keine Voraussetzung, um die Leuchte dimmen zu können, die Helligkeit kann auch über den in der Leuchte integrierten Taster geregelt werden
- der Taster an der Leuchte und der externe Dimmtaster sind unabhängig voneinander, die Leuchte kann mit beiden Tastern gedimmt und geschaltet werden
- Memoryfunktion – die Leuchte startet beim Einschalten auf der letzten Helligkeitsstufe vor dem Ausschalten
- die Regelung der Lichtstärke erfolgt über die Stromstärke, keine Pulsweitenmodulation (PWM = schnelles, permanentes Ein- und Ausschalten der Leuchte)



Gehäuse aus Polycarbonat, Montageplatte aus Aluminium

LED-Systemleuchten SL und AL



Varianten



rechteckiges Profil mit 8 mm Montagennut

H x B: 79 x 60 mm

WIELAND-Stecksystem GST18i3 IN/OUT

	230 V, Standard			230 V, dimmbar			Leistung	E _{max} *
	4000 K	5000 K	6500 K	4000 K	5000 K	6500 K		
300 mm	SL18.840S	SL18.850S	SL18.865S	SL18.840sd	SL18.850sd	SL18.865sd	8,0 W LED	695 lx
585 mm	SL28.840S	SL28.850S	SL28.865S	SL28.840sd+	SL28.850sd+	SL28.865sd+	13,5 W LED	1177 lx
870 mm	SL38.840S	SL38.850S	SL38.865S	SL38.840sd+	SL38.850sd+	SL38.865sd+	20,0 W LED	1604 lx
1150 mm	SL48.840S	SL48.850S	SL48.865S	SL48.840sd+	SL48.850sd+	SL48.865sd+	26,5 W LED	1915 lx
1435 mm	SL58.840S	SL58.850S	SL58.865S	SL58.840sd+	SL58.850sd+	SL58.865sd+	33,0 W LED	2119 lx
1735 mm	SL68.840S	SL68.850S	SL68.865S	SL68.840sd+	SL68.850sd+	SL68.865sd+	39,5 W LED	2240 lx



rechteckiges Profil mit 10 mm Montagennut

H x B: 79 x 60 mm

WIELAND-Stecksystem GST18i3 IN/OUT

	230 V, Standard			230 V, dimmbar			Leistung	E _{max} *
	4000 K	5000 K	6500 K	4000 K	5000 K	6500 K		
300 mm	SL11.840S	SL11.850S	SL11.865S	SL11.840sd	SL11.850sd	SL11.865sd	8,0 W LED	695 lx
585 mm	SL18.840S	SL21.850S	SL21.865S	SL21.840sd+	SL21.850sd+	SL21.865sd+	13,5 W LED	1177 lx
870 mm	SL31.840S	SL31.850S	SL31.865S	SL31.840sd+	SL31.850sd+	SL31.865sd+	20,0 W LED	1604 lx
1150 mm	SL41.840S	SL41.850S	SL41.865S	SL41.840sd+	SL41.850sd+	SL41.865sd+	26,5 W LED	1915 lx
1435 mm	SL51.840S	SL51.850S	SL51.865S	SL51.840sd+	SL51.850sd+	SL51.865sd+	33,0 W LED	2119 lx
1735 mm	SL61.840S	SL61.850S	SL61.865S	SL61.840sd+	SL61.850sd+	SL61.865sd+	39,5 W LED	2240 lx



A-förmiges Profil mit 8 mm Montagennut

H x B: 75 x 60 mm, oben verjüngt auf 45 mm

WIELAND-Stecksystem GST18i3 IN/OUT

	230 V, Standard			230 V, dimmbar			Leistung	E _{max} *
	4000 K	5000 K	6500 K	4000 K	5000 K	6500 K		
300 mm	AL18.840S	AL18.850S	AL18.865S	AL18.840sd	AL18.850sd	AL18.865sd	8,0 W LED	695 lx
585 mm	AL28.840S	AL28.850S	AL28.865S	AL28.840sd+	AL28.850sd+	AL28.865sd+	13,5 W LED	1177 lx
870 mm	AL38.840S	AL38.850S	AL38.865S	AL38.840sd+	AL38.850sd+	AL38.865sd+	20,0 W LED	1604 lx
1150 mm	AL48.840S	AL48.850S	AL48.865S	AL48.840sd+	AL48.850sd+	AL48.865sd+	26,5 W LED	1915 lx
1435 mm	AL58.840S	AL58.850S	AL58.865S	AL58.840sd+	AL58.850sd+	AL58.865sd+	33,0 W LED	2119 lx
1735 mm	AL68.840S	AL68.850S	AL68.865S	AL68.840sd+	AL68.850sd+	AL68.865sd+	39,5 W LED	2240 lx

Ausführung mit festem Kabelanschluss, Schukostecker und 3 m bzw. 5 m Anschlussleitung statt WIELAND-Stecksystem:
 Artikelnummern SL und AL zusätzlich mit Endung -03 bzw. -05.



rechteckiges Profil mit Zugpendel

H x B: 79 x 60 mm

Auszugslänge: 220 bis 700 mm, Wieland-Stecker GST18i3 IN am rechten Spiralkabel

	230 V, Standard			230 V, dimmbar			Leistung	E _{max} *
	4000 K	5000 K	6500 K	4000 K	5000 K	6500 K		
870 mm	ZL30.840S	ZL30.850S	ZL30.865S	ZL30.840sd	ZL30.850sd	ZL30.865sd	13,5 W LED	1177 lx
1150 mm	ZL40.840S	ZL40.850S	ZL40.865S	ZL40.840sd	ZL40.850sd	ZL40.865sd	20,0 W LED	1604 lx
1435 mm	ZL50.840S	ZL50.850S	ZL50.865S	ZL50.840sd	ZL50.850sd	ZL50.865sd	26,5 W LED	1915 lx
1735 mm	ZL60.840S	ZL60.850S	ZL60.865S	ZL60.840sd	ZL60.850sd	ZL60.865sd	33,0 W LED	2119 lx

* E_{max} bei 1 Meter Messabstand

LED-Systemleuchten SL und AL



Zubehör



schwenkbares Befestigungsset für Leuchten mit 8 mm Montagenut	024.95
schwenkbares Befestigungsset für Leuchten mit 10 mm Montagenut	024.96



Befestigungsset für Leuchten mit 8 mm Montagenut	044.95
Befestigungsset für Leuchten mit 10 mm Montagenut	044.96



Befestigungsset zum seitlichen Anbau an Quertraversen für AL-Leuchten mit 8 mm Montagenut	042.08AL
Befestigungsset zum seitlichen Anbau an Quertraversen für SL-Leuchten mit 8 mm Montagenut	042.08SL
Befestigungsset zum seitlichen Anbau an Quertraversen für SL-Leuchten mit 10 mm Montagenut	042.00



Befestigungswinkel zum Anbau von Seitenleuchten mit 8 mm Montagenut	043.08
Befestigungswinkel zum Anbau von Seitenleuchten mit 10 mm Montagenut	043.00



3 m Netzanschlusskabel mit Wieland-Buchse und Schukostecker	602.30
5 m Netzanschlusskabel mit Wieland-Buchse und Schukostecker	602.50



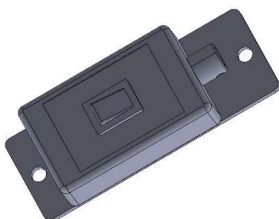
1 m Verbindungsleitung mit Wieland-Stecker und Wieland-Buchse	602.11
2 m Verbindungsleitung mit Wieland-Stecker und Wieland-Buchse	602.21



Verschluss-Stück für Wieland-Buchse	602.00
-------------------------------------	--------



Wieland-Verteilerblock T-Form (1 Eingang, 2 Ausgänge)	602.09
---	--------



externer Dimmtaster mit 3 m Anschlusskabel	SDE+03
--	--------

MORE OF SIS.

LICHT. JAHRE. ERFAHRUNG. SEIT 1924.



SIS-Licht GmbH & Co. KG
Rudolf-Diesel-Straße 4
D-97424 Schweinfurt

Telefon: (+49)9721/65 97 4-3
Fax: (+49)9721/65 97 4-44
E-Mail: welcome@sislicht.com