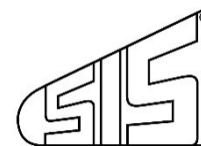


# SISTRONIC PLUS 36 + 55

Gelenkleuchten | 4000 oder 5400 Kelvin | IP 20



**SISTRONIC PLUS 36**  
**SISTRONIC PLUS 36 DIM**



**SISTRONIC PLUS 55 DIM**

vielseitige Gelenkleuchte mit elektronischem Vorschaltgerät (Hochfrequenz)

gleichmäßiges, blendfreies Flächenlicht durch verspiegelten Parabolraster

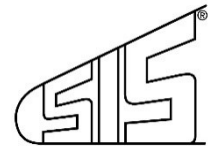
Leuchtenkopf und Arme aus Aluminium, einstellbare Gelenke aus Druckguss

allseitige Verstellbarkeit durch 3D-Gelenk am Leuchtenkopf

	<b>SISTRONIC PLUS 36</b> <b>SISTRONIC PLUS 36 DIM</b>	<b>SISTRONIC PLUS 55</b>
Leuchtmittel	Kompakt-LS 1 x TC-L 36 W	Kompakt-LS 1 x TC-L 55 W
Fassung	2G11	2G11
CCT / CRI	4000 K / 80 5400 K / 80	4000 K / 80 5400 K / 80
Lampenlichtstrom	2900 lm (4000 K) / 2350 lm (5400 K)	4800 lm (4000 K) / 4000 lm (5400 K)
E <sub>max</sub> @ 50 cm	2750 lx (4000 K) / 2200 lx (5400 K)	4000 lx (4000 K) / 3300 lx (5400 K)
Betriebsgerät	elektronisches Vorschaltgerät (HF)	elektronisches Vorschaltgerät (HF)
dimmbar	X bzw. 3 - 100%	3 - 100%
Lampenabdeckung	Parabolwabenraster, verspiegelt	Parabolwabenraster, verspiegelt
IP Code	20	20
Schutzklasse	I	I
Schalter bzw. Dimmtaster	im Leuchtenkopf	im Leuchtenkopf
Anschlussspannung	220 - 240 V / 50 - 60 Hz	220 - 240 V / 50 - 60 Hz
Netzanschluss	1,5 m PVC-Kabel	1,5 m PVC-Kabel
Steckertyp	Schuko (CEE 7/7)	Schuko (CEE 7/7)
Maße Leuchtenkopf	498 x 145 x 61,5 mm	662 x 145 x 61,5 mm
Arm	Friktionsgelenke mit Federunterstützung im Mittel- und Fußgelenk	Friktionsgelenke mit Federunterstützung im Mittel- und Fußgelenk
Armlänge	352 x 415 mm	352 x 415 mm
Farbe	silbergrau (RAL 9006)	silbergrau (RAL 9006)
Gewicht	4,9 kg	5,5 kg
Befestigung	Aufschraubflansch 60 x 60 mm	Aufschraubflansch 60 x 60 mm
Befestigungszubehör	Tischklemmen, Wandwinkel, Tischfuß	Tischklemmen, Wandwinkel, Tischfuß
Besonderheit	3D-Gelenk am Leuchtenkopf	3D-Gelenk am Leuchtenkopf
Art.-Nr. nonDIM	<b>285.96</b> (ohne Leuchtmittel) <b>285.96.1</b> (4000 K) <b>285.96.2</b> (5400 K)	
Art.-Nr. DIM	<b>285.96d</b> (ohne Leuchtmittel) <b>285.96.1d</b> (4000 K) <b>285.96.2d</b> (5400 K)	<b>285-55.96d</b> (ohne Leuchtmittel) <b>285-55.96.1d</b> (4000 K) <b>285-55.96.2d</b> (5400 K)

# SISTRONIC PLUS 36 + 55

Gelenkleuchten | 4000 oder 5400 Kelvin | IP 20

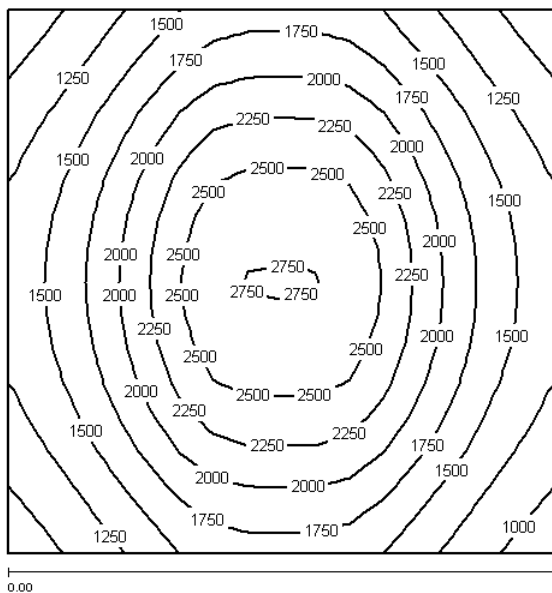


## optionales Befestigungszubehör

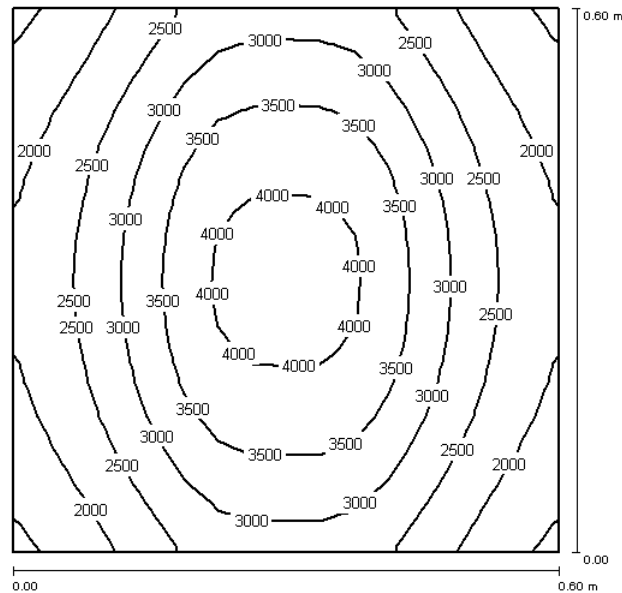


## Beleuchtungsstärke (Messabstand 50 cm, 4000 K)

### SISTRONIC PLUS 36 | SISTRONIC PLUS 36 DIM



### SISTRONIC PLUS 55 DIM



## Abmessungen

