

SISTRONIC ALLROUND 14 + 28

LED-Gelenkleuchte | 4000 oder 5000 Kelvin | IP 20



SISTRONIC ALLROUND 14



SISTRONIC ALLROUND 28

für Löt- und Prüfarbeitsplätze, feine Montagetätigkeiten und Handarbeitsplätze oder als Nähmaschinenleuchte – die Gelenkleuchte SISTRONIC ALLROUND ist eine vielfach bewährte Universalleuchte mit homogenem Flächenlicht für Arbeitsplätze mit normalen Umgebungsbedingungen und hohem Lichtbedarf

der breite Leuchtenkopf der SISTRONIC ALLROUND 28 sorgt für eine großflächige, gleichmäßige Ausleuchtung der Arbeitsfläche und garantiert höchsten Sehkomfort

die beiden Gelenkarme und das Kugelgelenk im Kopf erlauben eine präzise Positionierung und bringen das Licht dahin, wo es benötigt wird.

durch das robuste und dennoch leichtgängige Kugelgelenk und die spezielle Geometrie des vorderen Tragarms ist die Leuchte insbesondere auch bei tiefen Leuchtenkopfpositionen exakt und stufenlos verstellbar.

mit verschiedenen Befestigungsmöglichkeiten (Tischfuß, Tischklemme, Aufschraubflansch, Wandwinkel), zwei verschiedenen Lichtfarben (4000 und 5000 Kelvin) sowie der Dimmfunktion kann die Leuchte für unterschiedlichste Sehaufgaben individuell konfiguriert werden.

| | SISTRONIC ALLROUND 14 | SISTRONIC ALLROUND 28 |
|--------------------------|--|--|
| Leuchtmittel | LED-Modul 12 W | LED-Modul 24 W |
| CCT / CRI | 4000 K / 80 (typ. 84) 5000 K / 80 (typ. 84) | 4000 K / 80 (typ. 84) 5000 K / 80 (typ. 84) |
| LED-Lichtstrom | > 2000 lm | > 4000 lm |
| E _{max} @ 50 cm | 2900 lx | 4000 lx |
| Betriebsgerät | LED Konverter (CC) eingebaut bzw. LED Konverter (CC) eingebaut mit switchDIM / flickerfrei | LED Konverter (CC) eingebaut mit switchDIM / flickerfrei |
| dimmbar | X bzw. 1 – 100 % | 1 – 100 % |
| Lampenabdeckung | Mikroprismenscheibe + Diffusorfolie | Mikroprismenscheibe + Diffusorfolie |
| IP Code | 20 | 20 |
| Schutzklasse | I | I |
| Schalter bzw. Dimmtaster | im Arm | im Arm |
| Anschlussspannung | 220 - 240 V / 50 - 60 Hz | 220 - 240 V / 50 - 60 Hz |
| Netzanschluss | 2 m PVC-Kabel | 2 m PVC-Kabel |
| Steckertyp | Schuko (CEE 7/7) | Schuko (CEE 7/7) |
| Maße Leuchtenkopf | 355 x 98 x 50,5 mm | 577 x 98 x 50,5 mm |
| Arm | Friktionsgelenke mit Federunterstützung | Friktionsgelenke mit Federunterstützung |
| Armlänge | 375 + 415 mm bzw. 375 + 445 mm (dimmbare Version) | 375 + 445 mm |
| Farbe | silbergrau (RAL 9006) | silbergrau (RAL 9006) |
| Gewicht | 4,3 kg | 5,0 kg |
| Befestigung | Aufschraubflansch 60 x 60 mm | Aufschraubflansch 60 x 60 mm |
| Befestigungszubehör | Tischklemmen, Wandwinkel, Tischfuß | Tischklemmen, Wandwinkel, Tischfuß |
| Besonderheit | Kugelgelenk am Leuchtenkopf | Kugelgelenk am Leuchtenkopf |
| Art.-Nr. nonDIM | 287-L14.95.1 (4000 K) 287-L14.95.2 (5000 K) | auf Anfrage |
| Art.-Nr. DIM | 287-L14.95.1sd (4000 K) 287-L14.95.2sd (5000 K) | 287-L28.95.1sd (4000 K) 287-L28.95.2sd (5000 K) |

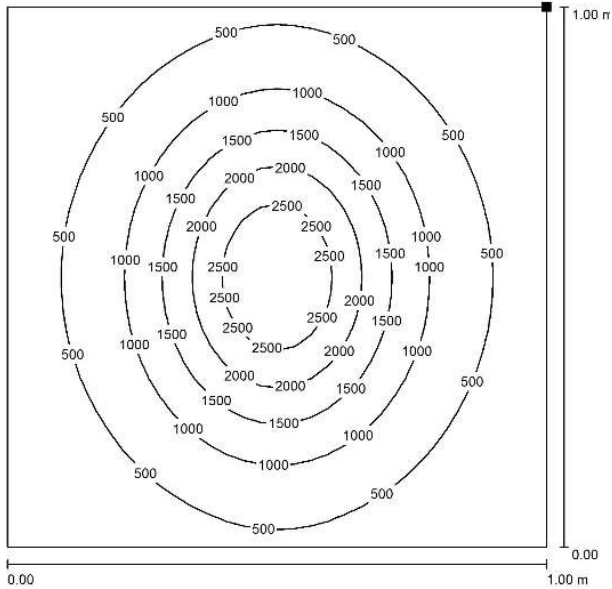
SISTRONIC ALLROUND 14 + 28

LED-Gelenkleuchte | 4000 oder 5000 Kelvin | IP 20

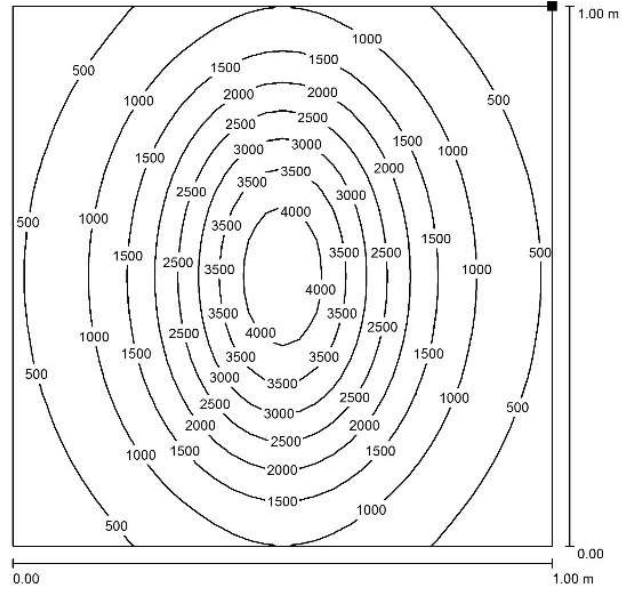


Beleuchtungsstärke (Messabstand 50 cm)

SISTRONIC ALLROUND 14
(Leuchtenkopfbreite: 355 mm)



SISTRONIC ALLROUND 28
(Leuchtenkopfbreite: 577 mm)



optionales Befestigungszubehör



Abmessungen

