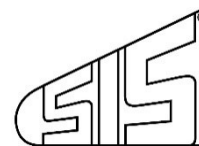


SISTRONIC 36

Gelenkleuchten | 4000 oder 5400 Kelvin | IP 20



bewährte Universalleuchte mit gleichmäßigem Flächenlicht für Arbeitsplätze mit normalen Umgebungsbedingungen

flimmerfrei durch elektronisches Vorschaltgerät

Leuchtenkopf aus Aluminiumprofil mit Seitenteilen aus schlagfestem Kunststoff

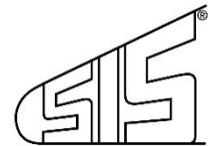
Arme aus Aluminiumprofilrohr mit einstellbaren Druckgussgelenken

SISTRONIC 36

Leuchtmittel	Kompakt-LS 1 x TC-L 36 W
CCT / CRI	4000 K / 80 5400 K / 90
LED-Lichtstrom	2900 lm (4000 K) 2350 lm (5400 K)
E _{max} @ 50 cm	2000 lx (4000 K) 1650 lx (5400 K)
Betriebsgerät	elektronisches Vorschaltgerät
dimmbar	X
Lampenabdeckung	Parabolwabenraaster, verspiegelt
IP Code	20
Schutzklasse	I
Schalter	im Arm
Anschlussspannung	220 - 240 V / 50 - 60 Hz
Netzanschluss	1,5 m PVC-Kabel
Steckertyp	Schuko (CEE 7/7)
Maße Leuchtenkopf	463 x 175 x 65 mm
Arm	Friktionsgelenke Federunterstützung unten und Mitte
Armlänge	315 + 415 mm
Farbe	silbergrau (RAL 9006)
Gewicht	4,3 kg
Befestigung	Aufschraubflansch 60 x 60 mm
Befestigungszubehör	Tischklemmen, Wandwinkel, Tischfuß
Art.-Nr.	281.96 (ohne Leuchtmittel) 281.96.1 (4000 K) 281.96.2 (5400 K)

SISTRONIC 36

Gelenkleuchten | 4000 oder 5400 Kelvin | IP 20

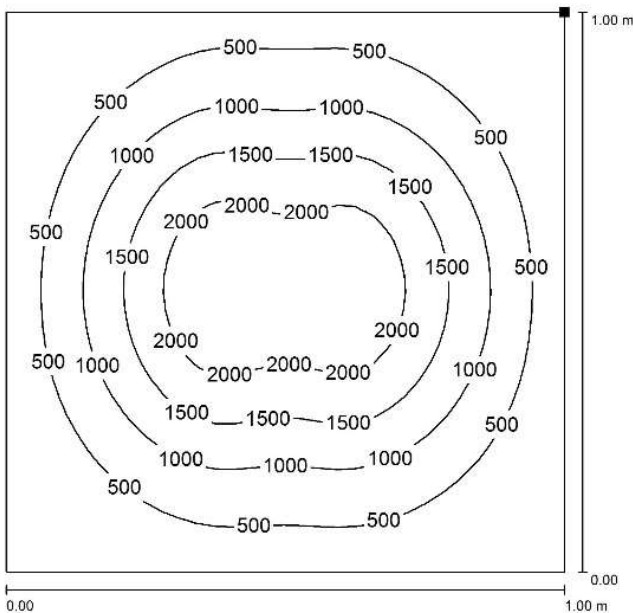


optionales Befestigungszubehör



Beleuchtungsstärke (Messabstand 50 cm, 4000 K)

SISTRONIC 36



Abmessungen

